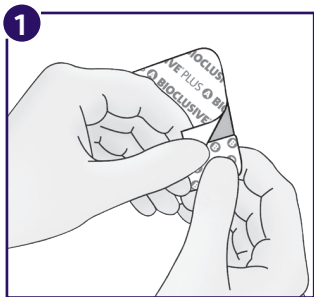


GEBRUIKSRICHTLIJNEN

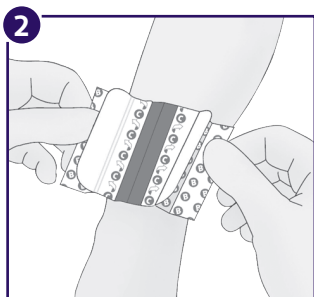
Bereid de wond voor volgens lokaal wondprotocol.

Zorg ervoor dat de huid rondom de wond schoon is, droog en vrij van vet, zeep of reinigingsmiddelen. Kies een passend verband waarmee minstens 2cm over de wondrand wordt bedekt.

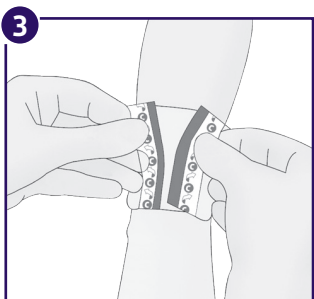
Verband aanbrengen



1 Verwijder de grotere, centrale laag van de zelfklevende onderkant van het verband (gemarkeerd A) en breng het verband aan, direct op het centrum van het wondbed met de zelfklevende kant naar beneden. Druk het vrijgekomen plakkende deel van het verband op de huid rondom de wond.



2 Neem de buitenste strook van de onderkant van het verband (gemarkeerd B). Pel de tabbladen eraf en druk de overige randen van het verband op de huid met een rollende beweging. Zorg ervoor dat het verband goed hecht aan de huid.



3 Zodra het verband vast zit, neem de bovenste strook (gemarkeerd C) en pel het verband van het midden weg naar buiten.

Verband verwijderen

Om BIOCLUSIVE™ Plus van de wond te verwijderen, pel voorzichtig en til een hoek van het verband op van de huid. Ondersteun de huid terwijl het verband wordt afgepeld door horizontaal strekken (niet verticaal) en in de richting van de haargroei.

Neem voor meer informatie over de voordelen van BIOCLUSIVE™ Plus contact op met uw account manager bij GD Medical of kijk op gdmedical.nl

GEBRUIKSINDICATIE

BIOCLUSIVE™ Plus is geïndiceerd voor het managen van wonden zonder exsudaat, of zeer weinig exsudaat.

BIOCLUSIVE™ Plus moet worden gebruikt onder toezicht en aanwijzingen van een zorgverlener voor de navolgende indicaties:

- Lichte brandwonden
- Donor sites
- Oppervlakkige drukplekken en been ulcera
- Schone, gesloten, post-operatieve wonden
- Snij- en schaafwonden

BIOCLUSIVE™ Plus is ook geschikt voor:

- Fixeren van katheters
- Voor gebruik als secundair afdekverband
- Reduceren van schuif- en wrijfkrachten bij kwetsbare gebieden

BIOCLUSIVE™ Plus mag meerdere dagen gedragen worden afhankelijk van de hoeveelheid exsudaat.

Voor volledige instructie, refereer aan gebruiksinstructies bijgesloten in de productverpakking.

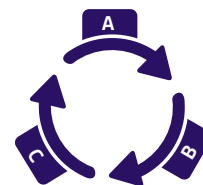
WAT HEBBEN WE VERBETERD?

- BIOCLUSIVE™ Plus heeft een hogere MVTR dan BIOCLUSIVE™

848
g/m²/24h

550
g/m²/24h

- BIOCLUSIVE™ Plus wordt aangebracht in drie stappen met eenvoudige A, B, C, applicatie tabs.



BIOCLUSIVE™ Plus		
Afmetingen	Verband per doos	Systagenix code
6cm x 7cm	10	BIP0607
10cm x 12cm	10	BIP1012
15cm x 20cm	10	BIP1520
20cm x 30cm	10	BIP2030

* vergeleken met BIOCLUSIVE™

† In vitro tests tonen aan dat de transparante folie van BIOCLUSIVE Plus verbanden een bacteriële barriere bieden tegen virussen van 27nm in diameter of groter terwijl het verband intact blijft zonder lekkage. Data on file.

Bewijs
1. Morris, L. Clinical efficacy of a transparent film wound dressing. BJN, Vol 10, N9, 2001
©2016 Systagenix Wound Management IP Co B.V. Alle rechten voorbehouden. Alle handelsmerken die hierin worden aangeduid zijn, tenzij anders vermeld, eigendom van Systagenix Wound Management IP Co B.V., de aangesloten bedrijven en / of licentiegevers.
5275/SYS/NL/0716/PRB4213