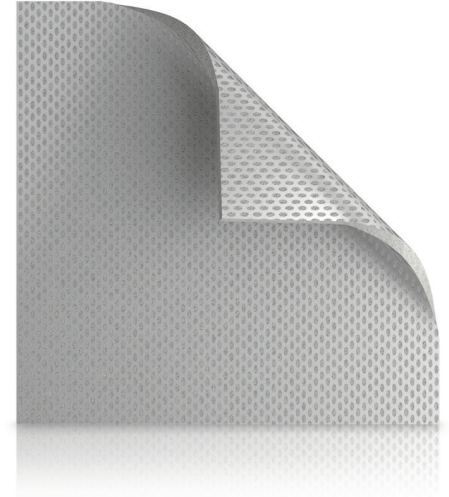


Verkleeft niet



WAT IS HET?

SILVERCEL™ NON-ADHERENT Hydro-Alginate Antimicrobial Dressing is een non-woven verband bestaand uit alginaat, carboxymethylcellulose (CMC) en met zilver gecoatete nylonvezels, met een niet-klevende wondcontactlaag.



Niet-klevend

EasyLIFT™ Precision Film-technologie maakt het mogelijk het verband in zijn geheel en pijnloos te verwijderen^{1,2}, waardoor het risico op verkleefing met het wondbed¹ en het loslaten van vezels tot een minimum beperkt wordt³.



Antimicrobiële werking

SILVERCEL™ NON-ADHERENT geeft gedurende maximaal 7 dagen voortdurend zilverionen af⁴ en is effectief tegen een breed spectrum aan wondpathogenen, waaronder mrsa, mrse en vre^{1,5}.



Absorptievermogen

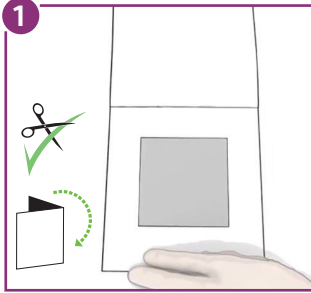
SILVERCEL™ NON-ADHERENT is geschikt voor licht tot sterk exsuderende wonden en ondersteunt de handhaving van een vochtig wondmilieu dat de wondgenezing bevordert².

GEBRUIKSRIJCHLIJNEN

VÓÓR AANBRENGEN

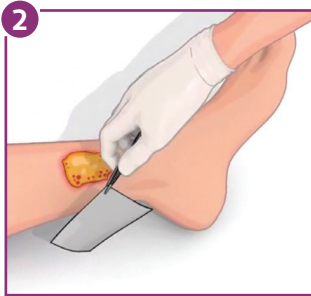
Raadpleeg de gebruiksinstructies. Kies een maat SILVERCEL™ NON-ADHERENT die iets groter is dan de wond. Verwijder eventueel aanwezig dood weefsel en irriteer de wond volgens het desbetreffende wondbehandelingsprotocol. Veeg eventuele resten oplossing van de omliggende huid.

Verband voorbereiden



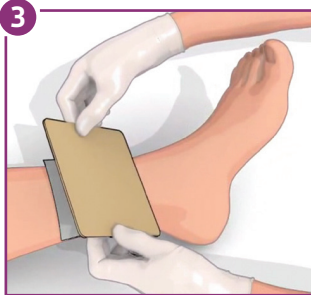
1. Knip **SILVERCEL™ NON-ADHERENT** (met een schone schaar) of vouw het verband op maat voor de wond.
2. Zorg ervoor dat **SILVERCEL™ NON-ADHERENT** de wondranden niet overlapt.

Verband aanbrengen



1. Plaats **SILVERCEL™ NON-ADHERENT** voorzichtig op de wond.
2. Breng losjes aan in diepe wonden. Bevochtig het verband vóór het aanbrengen met gewone fysiologische zoutoplossing naarmate de wond geneest en er minder exsudaat vrijkomt.

Secundair verband aanbrengen



Bedek **SILVERCEL™ NON-ADHERENT** met een secundair verband, bijvoorbeeld **KERRAFOAM GENTLE BORDER™**. Kies een secundair verband op basis van de hoeveelheid exsudaat. Tot slot kunt u een extra afdekking of retentie-/compressieverband aanbrengen.

Verband vervangen of verwijderen



Verwijder het verband voorzichtig van het wondbed en gooi het weg. Maak het verband nat als de wond droog lijkt met steriele fysiologische zoutoplossing alvorens het te verwijderen.

De frequentie waarmee het verband vervangen moet worden, is afhankelijk van de conditie van de wond en de hoeveelheid exsudaat. Vervang **SILVERCEL™ NON-ADHERENT** als het secundaire verband doordrenkt is of op basis van het wondprotocol.

GEBRUIKSINDICATIES

SILVERCEL™ NON-ADHERENT is geïndiceerd voor de behandeling van bacteriële besmetting en infecties in matig tot sterk exsuderende wonden van de huid en het onderliggende weefsel, waaronder:

- drukulcera
- ulcera op het been (bijv. veneus, arterieel, gemengd, pg)
- diabetische ulcera op de voet
- donorsites
- traumatisch letsel
- operatiewonden



SILVERCEL™ NON-ADHERENT is geschikt voor gebruik onder een drukverband⁶ en kan wordengecombineerd met een absorberend secundair verband, bijvoorbeeld TIELLE™.



SILVERCEL™ NON-ADHERENT kan ook effectief zijn bij de behandeling van brandwonden omdat het uitdroging en verkleving kan voorkomen⁷.

Goed om te weten...

Verkleving van het verband kan schade aan het wondbed veroorzaken en zo een nadelig effect op het genezingsproces hebben^{3,5}

SILVERCEL™ NON-ADHERENT

Afmetingen	Verband per doos	Product code
5cm x 5cm	10	CAD7050
11cm x 11cm	10	CAD7011
10cm x 20cm	5	CAD7020
Streng	5	CAD7230

Neem voor meer informatie over de voordelen van SILVERCEL™ NON-ADHERENT contact op met uw account manager bij GD Medical of kijk op gdmedical.nl