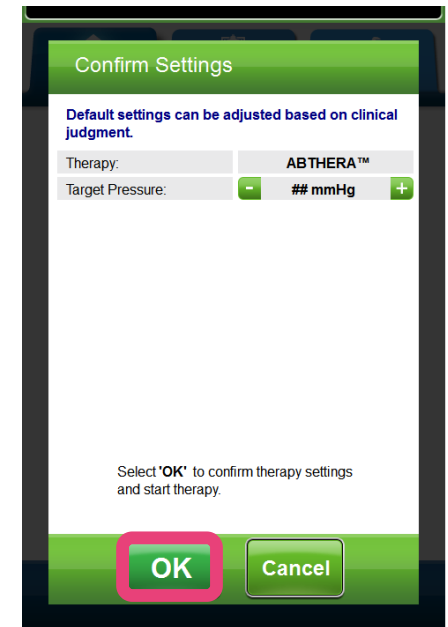
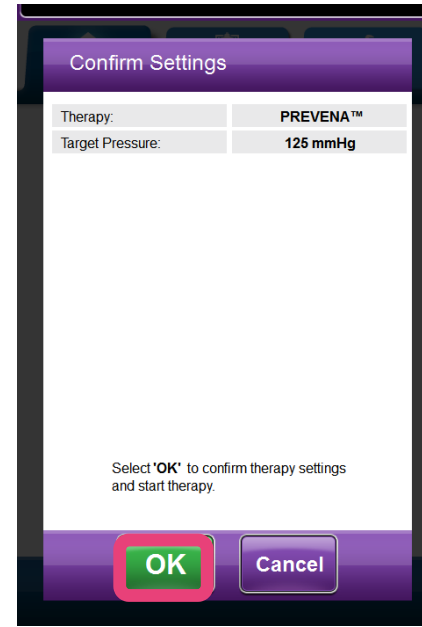
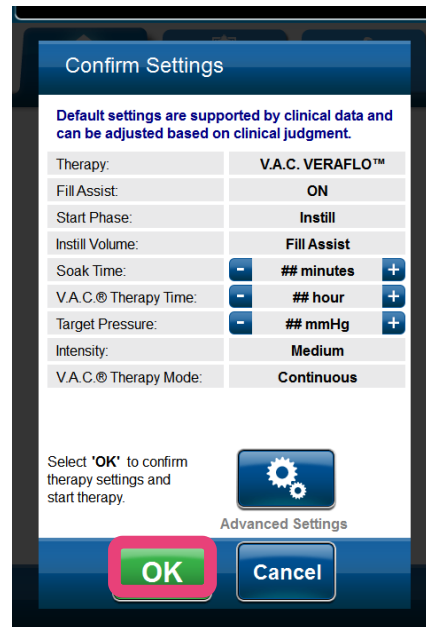
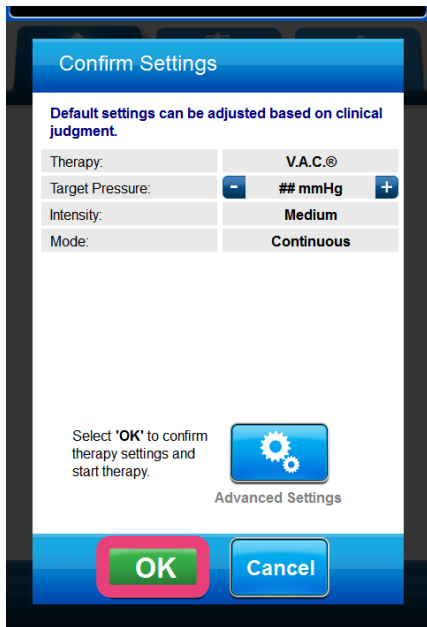




Verkorte handleiding

# V.A.C.ULTA™ 4 Therapy System

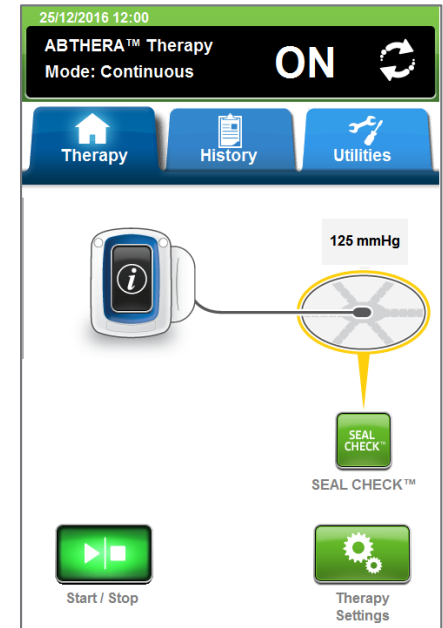
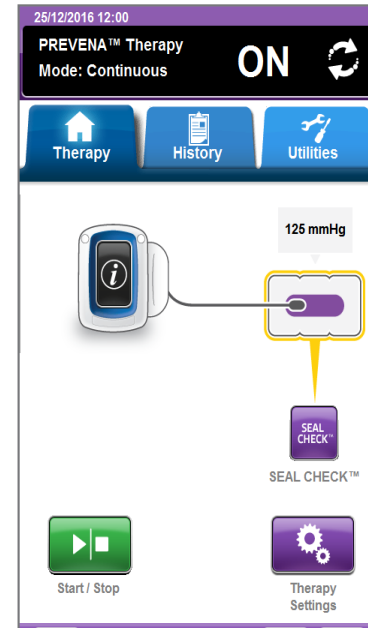
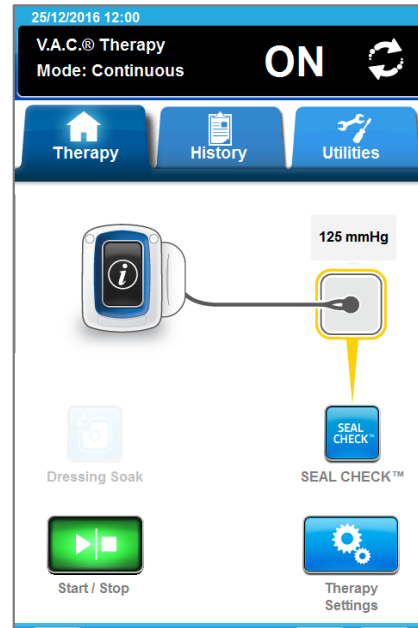
## Snel toegang tot standaard instellingen



Door op 'OK' te drukken in het bevestigingsscherm, worden automatisch de Standaard Instellingen voor de desbetreffende therapie geselecteerd om snel de therapie te kunnen starten

# V.A.C. ULTA™ 4 Therapy System

## Pre-lekkage indicator



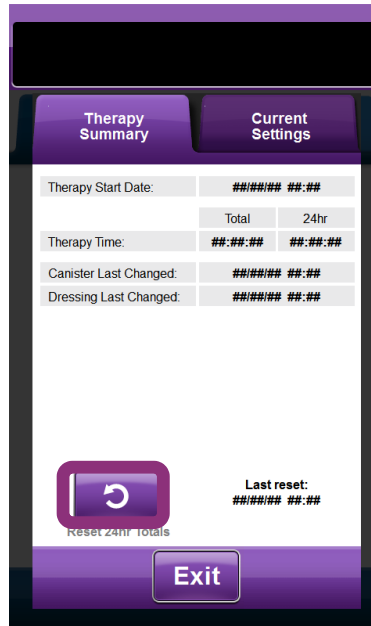
De gele lijn rondom het verband toont dat er al sprake is van een lekkage. Er zal een waarschuwingssignaal worden gegeven als de lekkage niet wordt opgelost. Dit kan helpen om eventuele lekkages vroegtijdig te ontdekken en zo tijd te besparen.

# V.A.C.ULTA™ 4 Therapy System

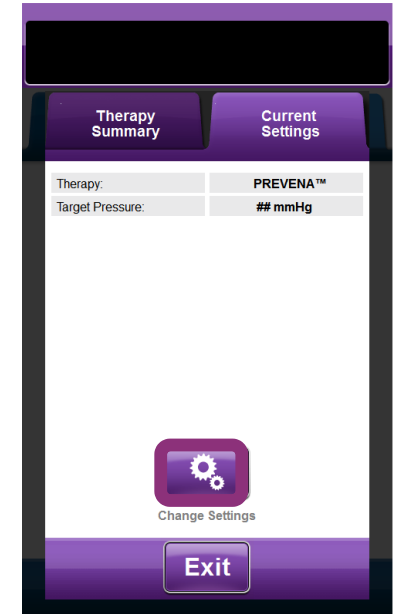
## Eenvoudig toegang tot therapie informatie



Door op de *i knop* te drukken heeft u gelijk toegang tot de therapie informatie



De tab **Therapie** geeft de cumulatieve en data van de afgelopen 24 uur weer; Druk op **Reset 24hr Totalen knop**



Tab **Huidige Instellingen** toont de huidige instellingen van de therapie

# Starten V.A.C. VERAFL0™ Therapy- standaard instellingen



Houd de **aan/uit**-knop ingedrukt tot het licht gaat branden.

## Vereist voor V.A.C. VERAFL0™ Therapie:

- Opvangbeker
- V.A.C. VERAFL0™ wondverband
- 100 - 1000 ml vloeistofzak/-files voor V.A.C. VERALINK™-cassette



Selecteer **V.A.C. VERAFL0™ Therapie** (pagina 42).



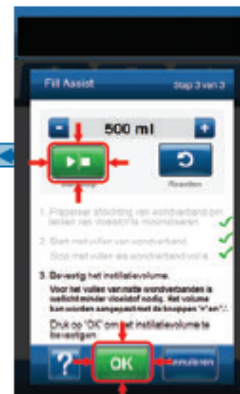
Selecteer **OK** om de standaardinstellingen te selecteren.



De procedure Fill Assist begint (de afdichting van het verband het minimaliseren van de kans op lekkage kan 2,5 minuten in beslag nemen).



**Startscherm - V.A.C. VERAFL0™ Therapie.**



Selecteer **OK** om de instellingen te accepteren en **V.A.C. VERAFL0™ Therapie** te beginnen.



Selecteer **Start/stop** om de instillatie van vloeistof in het wondverband te starten. Selecteer nogmaals **Start/stop** om de instillatie van vloeistof in het wondverband te stoppen.

# V.A.C. VERAFL0™ Therapy- standaard instellingen aanpassen

Houd de aan/uit-knop ingedrukt tot het licht gaat branden.



Vereist voor V.A.C. VERAFL0™ Therapie:

- Opvangbeker
- 100 - 1000 ml vloeistofzak/-fles voor V.A.C. VERALINK™-cassette



Selecteer V.A.C. VERAFL0™ Therapie (pagina 42).



Selecteer Geavanceerde Instellingen.



Configureer volgens de voorschriften de fase V.A.C.® Therapie van V.A.C. VERAFL0™ Therapie (pagina 46). Selecteer Volgende.



Het aantrekken begint.



Selecteer OK om de instellingen te accepteren.



Configureer volgens de voorschriften de instillatiefase van V.A.C. VERAFL0™ Therapie (pagina 46). Selecteer OK.

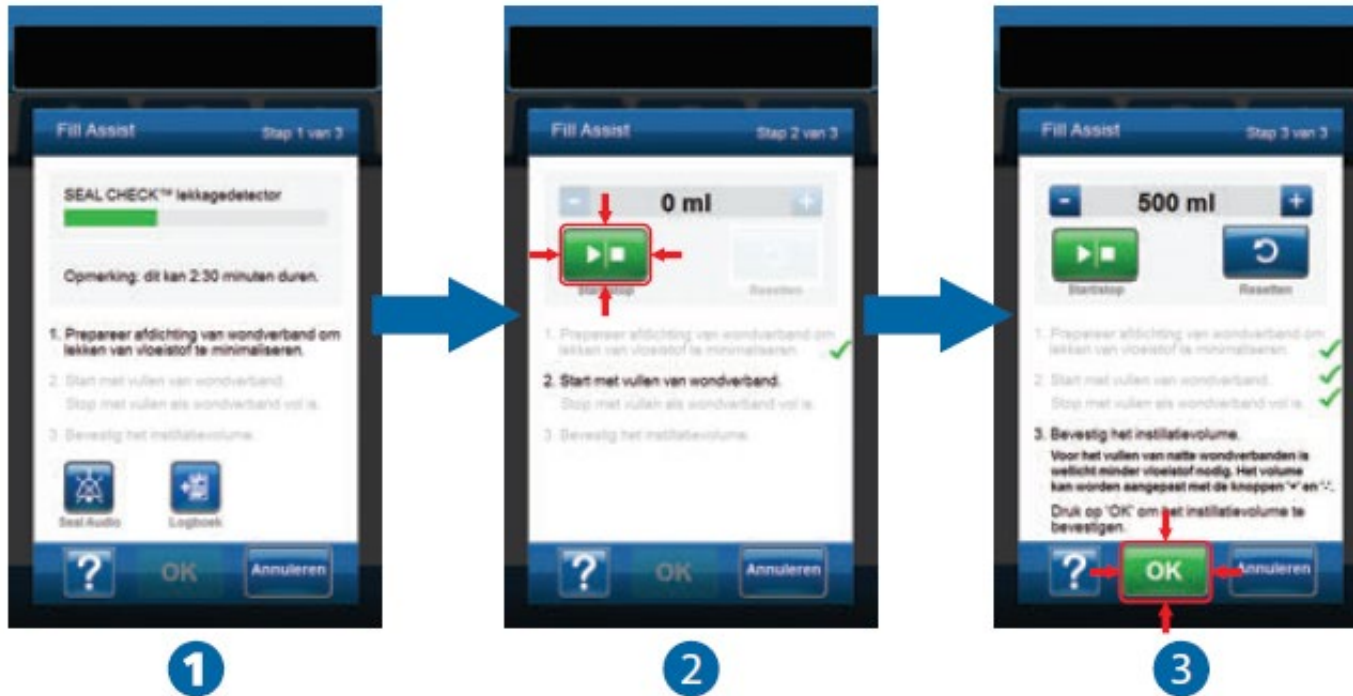


Startscherm - V.A.C. VERAFL0™ Therapie

**i** De hierboven getoonde screenshots dienen uitsluitend als voorbeeld. Raadpleeg de opgegeven paginanummers voor een meer gedetailleerde weergave en informatie.

**i** De getoonde Instellingen variëren, afhankelijk van de door de gebruiker gedefinieerde instellingen.

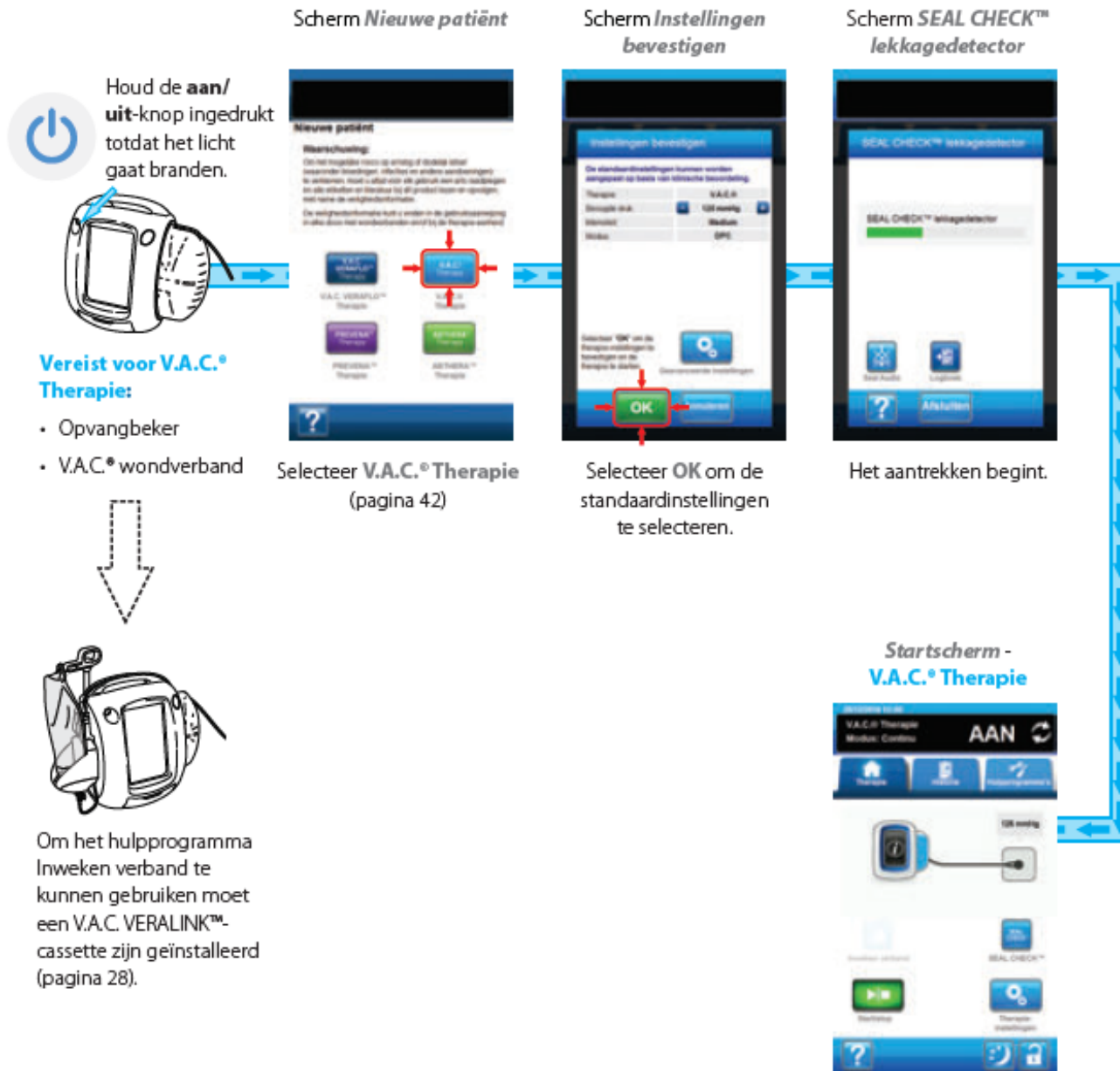
# Fill Assist



1. Controle op goede afdichting d.m.v. SEAL- CHECK
2. Met de groene knop kunt u het toedienen van de vloeistof starten. Let ondertussen goed op de foam en druk weer op de groene knop, zodra u wat vocht bij de randen van de foam ziet om toediening van de vloeistof te stoppen
3. Met de blauwe – en + knop kunt de hoeveelheid indien nodig naar beneden of boven bijstellen. Druk vervolgens op **OK** om de hoeveelheid te bevestigen.

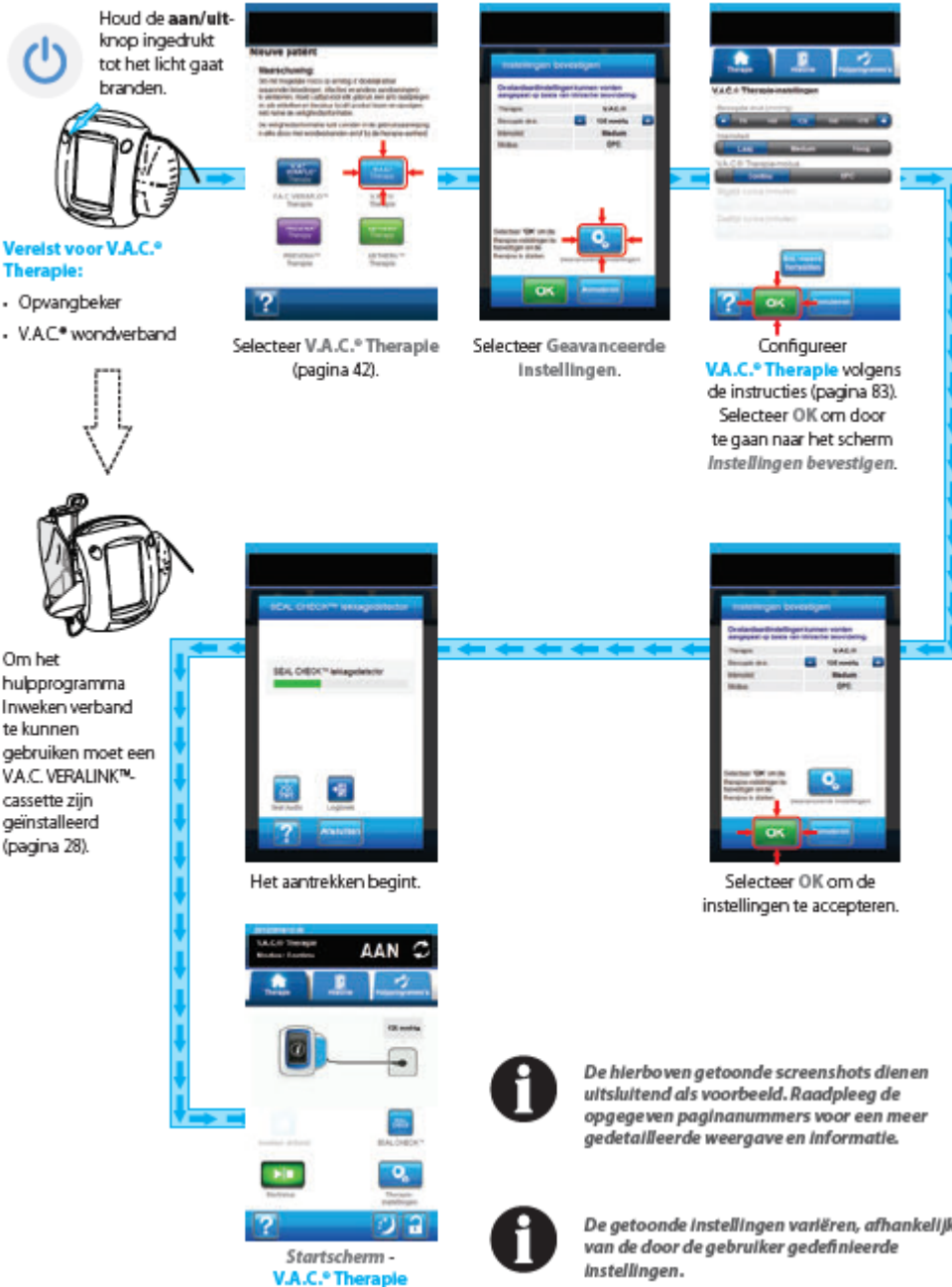


# Starten V.A.C.™ Therapy- standaard instellingen





# V.A.C.™ Therapy- standaard instellingen aanpassen



# Starten PREVENA™ Therapy- standaard instellingen

Houd de **aan/uit**-knop ingedrukt totdat het licht gaat branden.



## Vereist voor PREVENA™ Therapie:

- Opvangbeker
- PREVENA™ wondverband

### Scherm *Nieuwe patiënt*



Selecteer **PREVENA™ Therapie** (pagina 42).

### Scherm *Instellingen bevestigen*



Selecteer **OK** om SEAL CHECK™ lekkagedetector te starten (pagina 148)

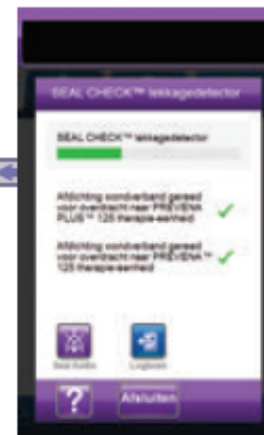
### Scherm *SEAL CHECK™ lekkagedetector*



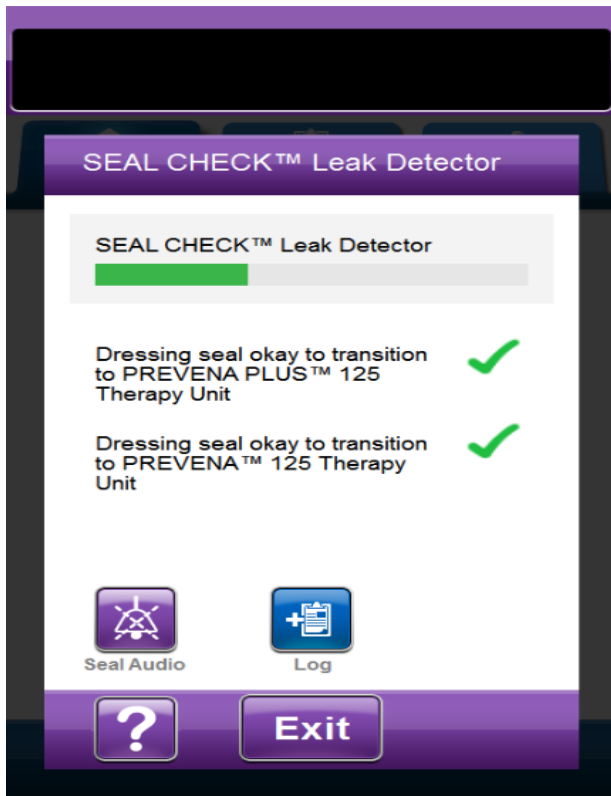
Het aantrekken begint.



Startscherm - PREVENA™ Therapie



## Nieuwe functie: SEAL CHECK™ Leak Detector



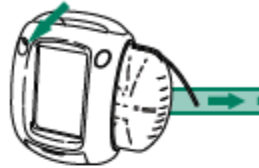
De SEAL CHECK™ functie geeft nu ook aan of de afdichting goed is om naar een van de disposable pompjes over te gaan



✓ = kan naar disposable pompje  
✗ = kan nog niet over naar disposable pompje

# Starten ABTHERA™ Therapy – standaard instellingen

Houd de **aan/uit**-knop ingedrukt totdat het licht gaat branden.



## Vereist voor ABTHERA™ Therapie:

- Opvangbeker
- ABTHERA™ SENSAT.R.A.C.™-wondverband voor open buikwonden

### Startscherm



Selecteer **ABTHERA™ Therapie** (pagina 42).

### Scherm *Instellingen bevestigen*



Selecteer **OK** om SEAL CHECK™ lekkagedetector te starten (pagina 149).

### Scherm *SEAL CHECK™ lekkagedetector*



Het aantrekken begint.



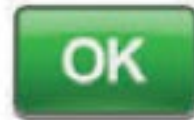
Startscherm - ABTHERA™ Therapie

# ABTHERA™ Therapy –standaard instellingen aanpassen



Met dit scherm kan de gebruiker de beoogde druk aanpassen die de V.A.C.ULTA™ Therapie-unit toedient tijdens **ABTHERA™ Therapie**:

- **Beoogde druk (mmHg) - (Standaard = 125 mmHg)**  
Voorgeschreven negatieve-drukniveau voor **ABTHERA™ Therapie**. De beoogde druk kan worden ingesteld op 100, 125 of 150 mmHg.
1. Gebruik + / - om de gewenste waarde te selecteren voor **ABTHERA™ Therapie**.



2. Selecteer, zodra de beoogde druk is ingevoerd, **OK** om therapie te starten en door te gaan naar het scherm **SEAL CHECK™ lekkagedetector** voor **ABTHERA™ Therapie**.

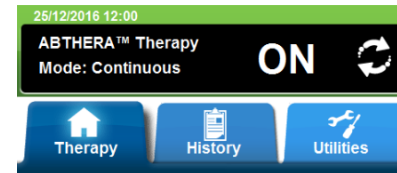


3. Selecteer **Annuleren** om terug te gaan naar het scherm **Therapie kiezen**.

## Nieuwe functie: Lekkage waarschuwing



In het geval van een lekkage alarm, zal de pomp **de therapie voortzetten** gelijk aan de huidige ABTHERA™ Therapy Unit



# V.A.C. ULTA™ 4 Therapy System

WAARSCHUWINGEN (alert)/ ALARMEN	V.A.C. VERAFLOR™ Therapy	V.A.C.® Therapy	PREVENA™ Therapy	ABTHERA™ Therapy
Blokkering	Alert	Alert	Alert	Alert
Blokkering (therapie onderbroken)	Alarm	Alarm	Alert	Alert
Opvangbeker vol	Alarm	Alarm	Alert	Alert
Opvangbeker niet goed bevestigd	Alarm	Alarm	Alert	Alert
Therapie niet actief	Alarm	Alarm	Alert	Alert
Lekkage	Alarm	Alarm	Alert	Alert
Lekkage alarm (therapie onderbroken)	Alarm	Alarm		
Lage druk	Alarm	Alarm		
V.A.C. VERALINK™ niet goed bevestigd	Alert			
Vloeistofzak/ fles leeg	Alert			
V.A.C. VERAFLOR™ Fill Assist niet actief	Alert			
V.A.C. VERAFLOR™ Afwijkende druk	Alarm			
V.A.C. VERAFLOR™ Blokkering instillatieslang (therapie onderbroken)	Alert			
Systeemfout	Alarm	Alarm	Alert	Alert
Accu bijna leeg	Alert	Alert	Alert	Alert
Accu zeer laag	Alarm	Alarm	Alert	Alert
Accu leeg	Alarm	Alarm	Alert	Alert
Interne temperatuur	Alert	Alert	Alert	Alert





Make better