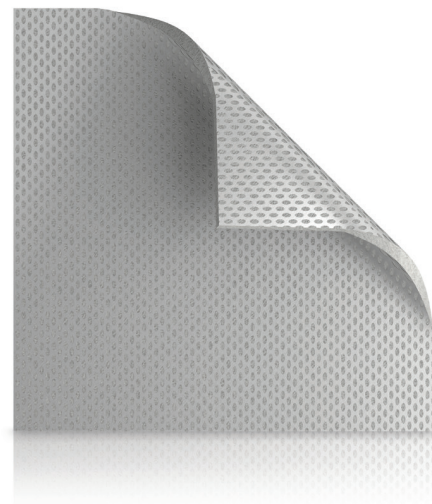


# Conçu pour ne pas coller



## QU'EST-CE QUE C'EST ?

Le pansement antimicrobien d'hydro-alginate SILVERCEL™ NON-ADHERENT est une compresse non tissée composée d'alginate, de carboxyméthylcellulose (CMC) et de fibres de nylon recouvertes d'argent, avec une couche de contact avec la plaie non adhérente.



### Non adhérence

La technologie film de précision EasyLIFT™ permet un retrait intact et sans douleur<sup>1,2</sup>, minimisant ainsi le risque d'adhérence du pansement au lit de la plaie<sup>1</sup> et laissant un minimum de fibres<sup>3</sup>.



### Action antimicrobienne

SILVERCEL™ NON-ADHERENT fournit une libération continue d'ions argent jusqu'à 7 jours<sup>4</sup> et est efficace contre un large Spectre d'agents pathogènes présents dans les plaies, Y compris SARM, SERM et ERV<sup>1,5</sup>.



### Capacité d'absorption

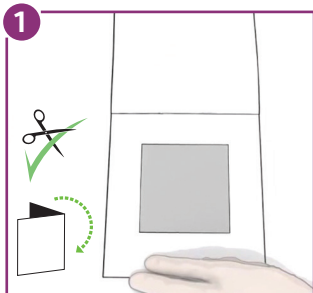
SILVERCEL™ NON-ADHERENT prend en charge les plaies peu à fortement exsudatives et contribue à maintenir un environnement humide au niveau de la plaie propice à la cicatrisation<sup>2</sup>.

# MANUEL D'UTILISATION

## AVANT L'APPLICATION

Se reporter à la notice d'utilisation. Sélectionner une taille de SILVERCEL™ NON-ADHERENT légèrement supérieure à celle de la plaie. Déterger si nécessaire et irriguer le site de la plaie conformément au protocole approprié pour la prise en charge des plaies. Éliminer tout excès de solution sur la peau environnante.

### Préparation du pansement



1. Découper (à l'aide de ciseaux propres) **SILVERCEL™ NON-ADHERENT** ou plier le pansement pour pouvoir l'adapter à la taille de la plaie.
2. S'assurer que **SILVERCEL™ NON-ADHERENT** ne chevauche pas les berges de la plaie.

### Application du pansement



1. Appliquer délicatement **SILVERCEL™ NON-ADHERENT** sur la plaie.
2. Appliquer le pansement de façon lâche sur les plaies profondes. Lorsque l'état de la plaie s'améliore et que les taux d'exsudation diminuent, humidifier le pansement avec une solution saline normale avant l'application.

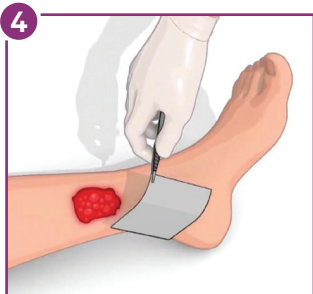
### Application du pansement secondaire



Couvrir **SILVERCEL™ NON-ADHERENT** avec un pansement secondaire tel que **TIELLE™**. Choisir le pansement secondaire en fonction du taux d'exsudation.

Appliquer une bande de compression/rétention ou un pansement de couverture secondaire.

### Changement et retrait du pansement



Retirer délicatement le pansement du lit de la plaie et l'éliminer. Si la plaie semble sèche, saturer le pansement avec une solution stérile de sérum physiologique avant le retrait.

La fréquence des changements de pansement dépendra de l'état de la plaie et du taux d'exsudation. Appliquer **SILVERCEL™ NON-ADHERENT** à nouveau lorsque le pansement secondaire a atteint sa capacité d'absorption ou selon les bonnes pratiques de prise en charge des plaies.

# QUAND FAUT-IL L'UTILISER ?

SILVERCEL™ NON-ADHERENT est indiqué pour la prise en charge de contaminations et d'infections bactériennes sur des plaies d'épaisseur partielle et totale modérément à très exsudatives, y compris :

- escarres de décubitus
- ulcères de la jambe (p. ex. veineux, artériels, mixtes, PG)
- ulcères du pied diabétique
- sites donneurs
- plaies traumatiques
- plaies chirurgicales



SILVERCEL™ NON-ADHERENT is peut être utilisé sous une bande de compression<sup>6</sup> et associé à un pansement secondaire absorbant tel que TIELLE™.



SILVERCEL™ NON-ADHERENT peut également être efficace dans le traitement des brûlures sans causer des problèmes de dessèchement et d'adhérence<sup>7</sup>.

### Bon à savoir...

L'adhérence du pansement peut causer des lésions au niveau du lit de la plaie et avoir un effet négatif sur le processus de cicatrisation<sup>3,5</sup>

### SILVERCEL™ NON-ADHERENT

Taille	Nb de pansements par boîte	Code Systagenix
5cm x 5cm	10	CAD7050
11cm x 11cm	10	CAD7011
10cm x 20cm	5	CAD7020
2.5cm x 30.5cm	5	CAD7230

Pour en savoir plus sur les avantages de SILVERCEL™ NON-ADHERENT contactez votre représentant GD Medical ou visitez [gdmedical.be](http://gdmedical.be)

Références 1. Clark, R. et al. Simulated in use tests to evaluate a Non-Adherent Antimicrobial silver alginate dressing. Poster CAWC, 2009 (in vitro). 2. Gray, D. SILVERCEL® Non Adherent dressing: taking the pain out of antimicrobial use. Wounds UK Vol 5(4) 2009. 3. Hart, J. and Bell, A. Evaluation of a novel non-adherent antimicrobial silver alginate/CMC wound dressing in the porcine partial-thickness excisional wound model, Poster, Wounds UK 2009. 4. Clark, R. et al. The Evaluation of Absorbent Silver containing dressings In Vitro. Poster Wounds UK 2009. 5. Clark, R. and Bradbury, S. SILVERCEL® NON ADHERENT Made Easy. Wounds International Vol. 1(5) 2010. 6. International case series: Using SILVERCEL Non-Adherent: Case Studies. London: Wounds International, 2012. 7. Edwards, J. Use of SILVERCEL® NON-ADHERENT dressings on burn wounds: a case series. Wounds UK 2013, Vol 9(3): 85-88.

©Systagenix Wound Management 2015. Les marques portant le symbole ® ou ™ sont des marques déposées de Systagenix. Tous les autres produits mentionnés dans le présent document sont reconnus comme des marques déposées de leurs propriétaires respectifs. 5764/SYS/FRBE/0816/PRBC1425/C1018