

# KERRACEL™

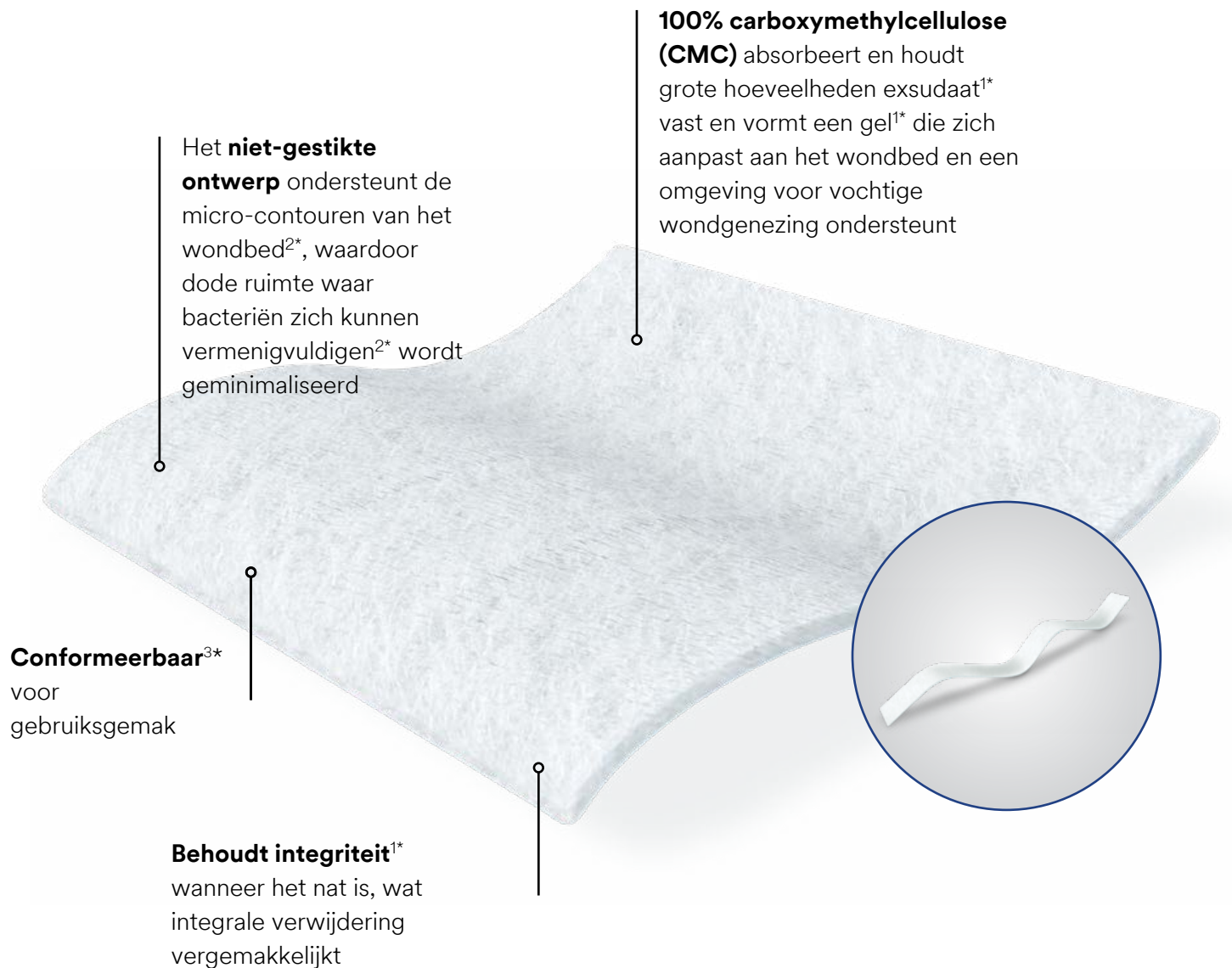
GELLING FIBER DRESSING

**Sterkte en  
absorbti-  
vermogen in  
balans**



# KERRACEL™ Gelling Fiber Dressing

Een primair wondcontactverband met een hoog absorptievermogen<sup>1\*</sup> voor de behandeling van matig tot sterk exsuderende, acute en chronische, diepe of oppervlakkige wonden.



## Indicaties

KERRACEL™ verbanden kunnen worden toegepast bij matig tot zwaar exsuderende wonden zoals:

- Been ulcera
- Decubituswonden
- Diabetische voet ulcera
- Chirurgische wonden
- Donor sites
- Wondholtes
- Oppervlakkige en partial thickness brandwonden
- Traumawonden
- Stelpen van lichte bloeding bij oppervlakkige wonden

# Absorptievermogen & sterkte in balans

Zorgverleners hebben te maken met een reeks uitdagingen bij de behandeling van exsuderende wonden, waaronder het hanteren van overtollig exsudaat om de optimale vochtbalans te creëren voor genezing, het probleemloos verwijderen van zelfs een verzadigd verband en het vinden van een verband dat zich aanpast aan het wondbed.

KERRACEL™ gelerende hydrofiberverbanden helpen zorgverleners om deze uitdagingen in evenwicht te brengen.

CHALLENGE  
1

Volledig contact met het wondbed tot stand brengen

CHALLENGE  
2

Effectief omgaan met exsudaat

CHALLENGE  
3

Verbanden die hun vorm en afmeting behouden als ze nat zijn

CHALLENGE  
1

## Volledig contact met het wondbed tot stand brengen

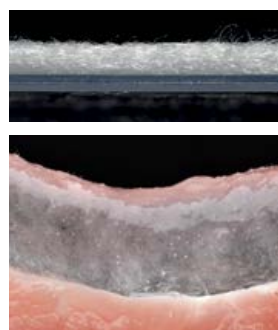
Geen twee wonden zijn hetzelfde met verschillen in vorm, grootte, diepte en wondbed. Door de vervormbaarheid van KERRACEL™ Dressings kunnen ze zich aanpassen aan de vorm en vorm van elke wond<sup>3\*</sup>. Door het ongestikte ontwerp in combinatie met de gelerende eigenschappen, passen KERRACEL™ -verbanden zich aan alle contouren van het wondbed aan en zorgen voor een optimale vochtbalans om wondgenezing te ondersteunen en dode ruimte waar bacteriën zich kunnen verspreiden te minimaliseren<sup>2\*</sup>.

## Conformeerbaarheid KERRACEL™ Dressings vs AQUACEL® Extra™<sup>2\*</sup>

Een-op-een vergelijk:



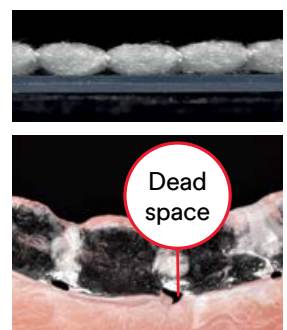
KERRACEL™ Dressing



Uitvergroting: nat op wondmodel met varkens



AQUACEL® Extra™



Uitvergroting: nat op wondmodel met varkens

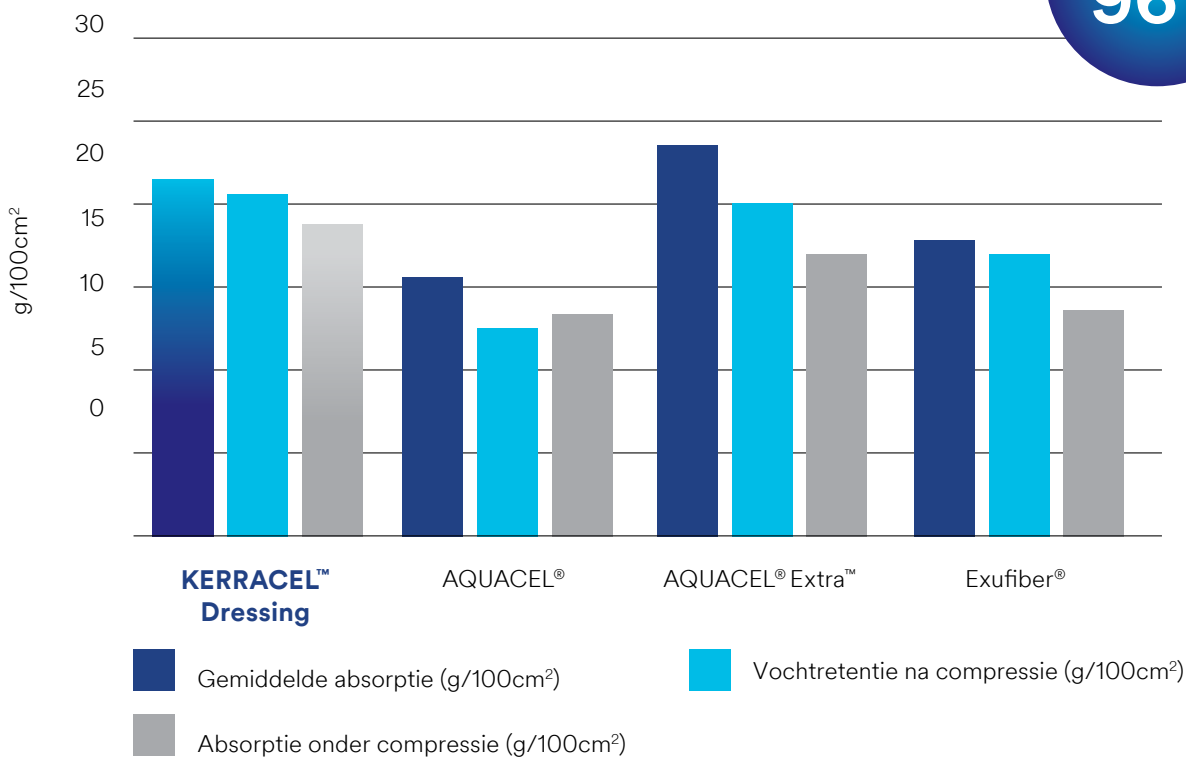
\*Aangetoond *in vitro*

## Effectief omgaan met exsudaat

Alle chronische wonden produceren exsudaat als onderdeel van het natuurlijke genezingsproces. Onbeheerd achtergelaten, kan overtollig exsudaat de genezing vertragen of zorg bemoeilijken, zoals het verzamelen van exsudaat op het wondbed of lekkage op de huid rondom de wond. De hoge absorptie- en retentiecapaciteit<sup>1\*</sup> van KERRACEL™-verbanden, zelfs onder compressie<sup>1\*</sup>, helpen deze risico's aan te pakken. Exsudaat wordt verticaal<sup>1\*</sup> geabsorbeerd en ingesloten in het verband<sup>1</sup> om de huid te beschermen en maceratie te helpen voorkomen<sup>4</sup>.

### Absorptie & Retentie (g/100cm<sup>2</sup>)<sup>1\*</sup>

Vocht-  
retentie<sup>1\*</sup> van  
**96%**



Absorbency  
and retention

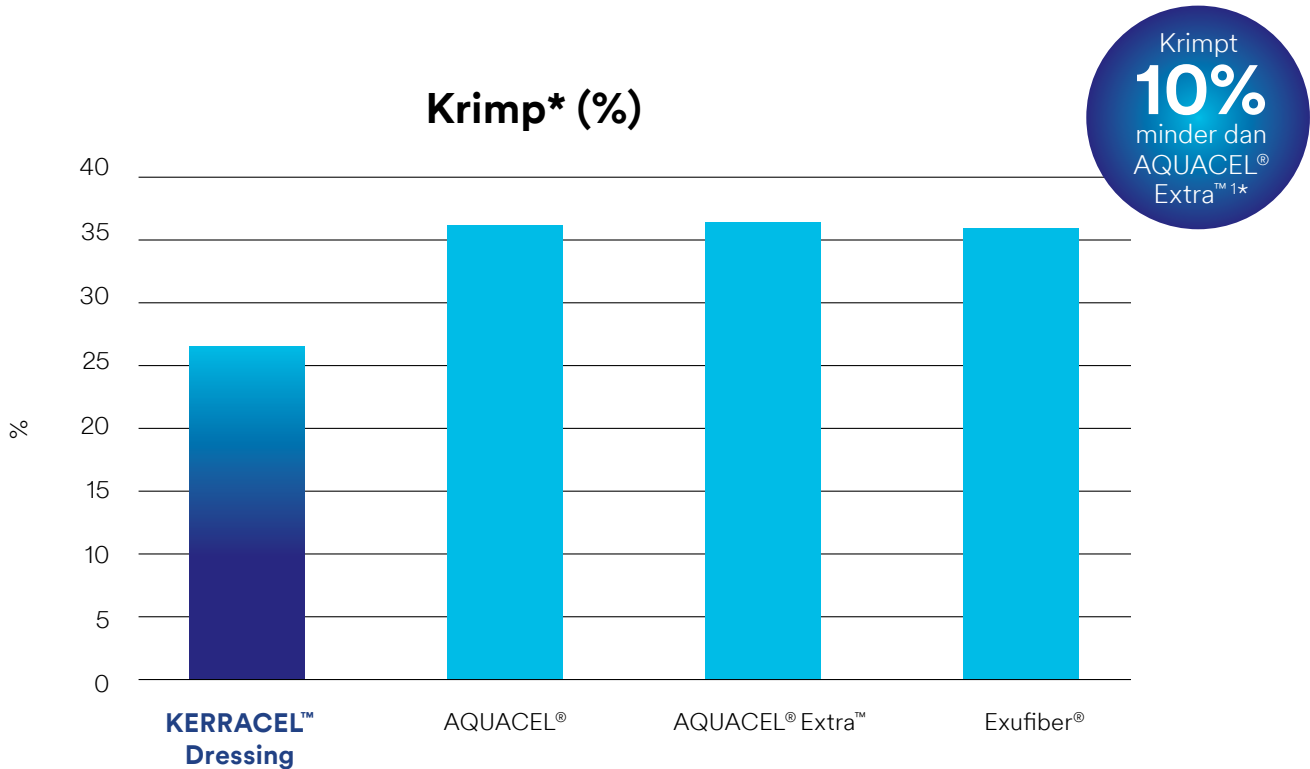


\*Aangetoond *in vitro*

CHALLENGE  
3

## Verbanden die hun vorm en afmeting behouden als ze nat zijn

Bij het absorberen van grote hoeveelheden exsudaat kunnen gelerende fiberverbanden krimpen, waardoor de buitenranden van een wond bloot komen te liggen of hun integriteit niet behouden, wat verwijdering bemoeilijkt. Zelfs wanneer ze verzadigd zijn, hebben KERRACEL™ -verbanden een lagere krimp<sup>1\*</sup> en een hoge treksterkte wat een eenvoudige, integrale verwijdering mogelijk maakt<sup>1\*, 4</sup>.



Integrity  
and strength



\*Aangetoond *in vitro*

## KERRACEL™ Dressings in het kort



Eenvoudig aan te brengen



Conformeerbaar<sup>3\*</sup>



Kan worden gebruikt onder compressie<sup>1</sup>



Kan worden geknipt<sup>3\*</sup>



Verticale absorptie<sup>1\*</sup>

## Bestelinformatie

Afmeting	Aantal verbanden per doos	Productcode
5 × 5cm	10	CWL1032
10 × 10cm	10	CWL1166
15 × 15cm	5	CWL1034
2.5 × 45cm streng	5	CWL1035

## Expertise op het gebied van exsudaatmanagement

Droog tot weinig 	Weinig tot matig 	Matig tot hoog 	Hoog tot zeer hoog 
<p><b>KERRALITE COOL™ Dressing</b></p> <p>Absorberend hydrogelverband dat ook vocht kan afgeven</p> 	<p><b>3M™ Tegaderm™ Absorbent Clear Acrylic Dressing</b></p> <p>Conformeerbaar, absorberend transparant verband</p> 	<p><b>3M™ Tegaderm™ Silicone Foam Border Dressing</b></p> <p>Siliconen foamverband met geavanceerde kleefkracht-technologie</p>  <p><b>KERRACEL™ Dressing</b></p> <p>Gelling fiber dressing</p> 	<p><b>KERRAMAX CARE™ Dressing</b></p> <p>Super absorberend verband met EXU-SAFE™ Technology</p> 

Voor meer informatie over de voordelen van KERRACEL™ verbanden kunt u contact opnemen met GD Medical via +32(0) 2 808 58 80 of kijken op [gdmedical.be](http://gdmedical.be)

### Referenties:

1. Erbogasto D. Physical testing of KERRACEL™ Dressing and market competitors. R&D Trial Report CHC R1004. Knutsford, UK. Crawford Healthcare. 2020.
2. Lovett J, Stephenson C. An assessment of the intimate wound contact properties of KERRACEL™ Dressings. CHL-032. University of Manchester. UK. 2014.
3. Cook J. Evaluation of cuttability, conformability, thickness and bi-directionality of KERRACEL™ Dressing. R&D Trial Report CHC R1039. Knutsford, UK. Crawford Healthcare. 2020.
4. Jones N, Ivins N, Ebdon V, Hagelstein S, Harding K. A case series evaluating the use of a gelling fibre dressing for moderate to highly exuding wounds. Wounds UK 13: 3: 72-78.



**OPMERKING: Er zijn specifieke indicaties, contra-indicaties, waarschuwingen, voorzorgsmaatregelen en veiligheidsinformatie voor deze producten. Raadpleeg voor gebruik een arts en de productinstructies voor gebruik. Dit materiaal is bedoeld voor professionele zorgverleners.**

©2020 3M. Alle rechten voorbehouden. 3M en de andere getoonde merken zijn merken en / of geregistreerde merken. Ongeautoriseerd gebruik is verboden. PRA-PM-ALL-00429 (08/20)

