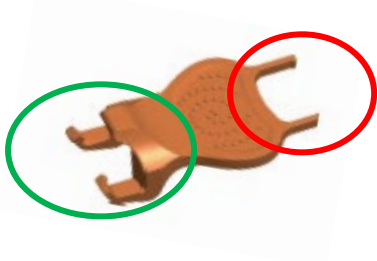


INSTRUCTIE AANBRENGEN EN VERWIJDEREN GLUNOVO ZENDER

Zender aanbrengen



In de verpakking van uw zender (transmitter) zit een oranje sleuteltje waarmee u de zender kunt aanbrengen en verwijderen.

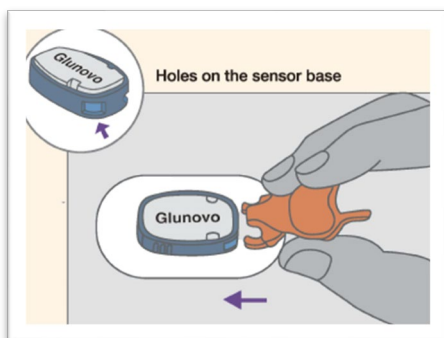
De twee **gebogen tandjes** om aan te brengen en de twee **rechte tandjes** om te verwijderen.



De zender heeft een puntige kant en een kant met twee inkepingen.

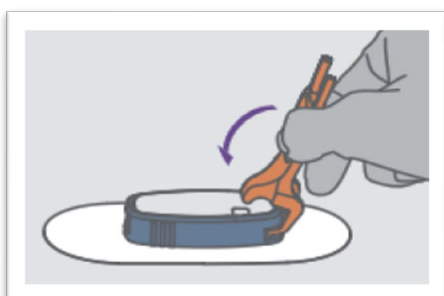


Plaats de zender met de puntige zijde eerst in de sensor en druk daarna de andere zijde naar beneden.



Pak het oranje sleuteltje uit de verpakking van de zender.

Aan de korte zijde van de sensorrand zitten twee gaatjes (zie afbeelding). In deze twee gaatjes plaatst u de twee gebogen tandjes van het oranje sleuteltje.

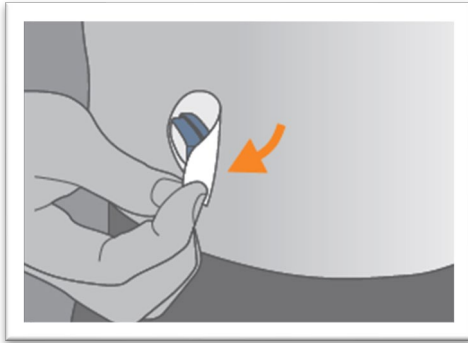


Beweeg vervolgens het oranje sleuteltje in de richting van de zender naar beneden. Zie ook afbeelding.

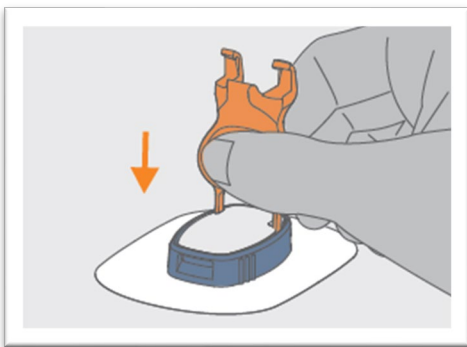
U hoort de zender vastklikken.

Haal het sleuteltje uit de sensor en bewaar deze in de zenderverpakking voor de volgende keer.

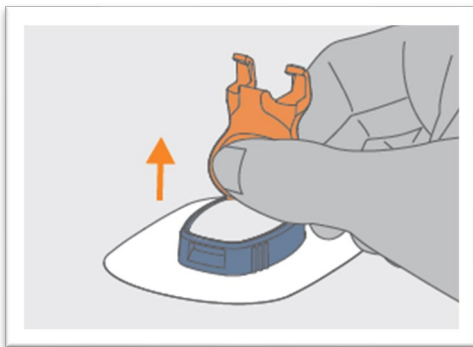
Zender verwijderen



Verwijder de sensor en zender gelijktijdig van de huid.



Plaatst de twee rechte tandjes van het oranje sleuteltje in de twee inkepingen en druk het sleuteltje naar beneden.



Trek de zender met behulp van het sleuteltje omhoog uit de sensor.

Zender niet weggoien! Deze gebruikt u opnieuw bij de volgende sensor.

Bewaar het sleuteltje in de verpakking van de zender.